

# Boletín Informativo

Edición  
#79



**Contenido:** Noticias falsas parecen pan de cada día. No se deje engañar / Los fondos de pensiones son inversiones a largo plazo. Eso ¿qué significa? Pag 6

## Noticias falsas parecen pan de cada día

### No se deje engañar



La credibilidad de los medios de comunicación se ha visto amenazada por el fenómeno de las noticias falsas ya que en la actualidad las herramientas como las redes sociales e Internet agilizan el acceso a la información. Así se da paso con cierta facilidad a

20  
AÑOS

VIDA PLENA  
Operadora de Pensiones

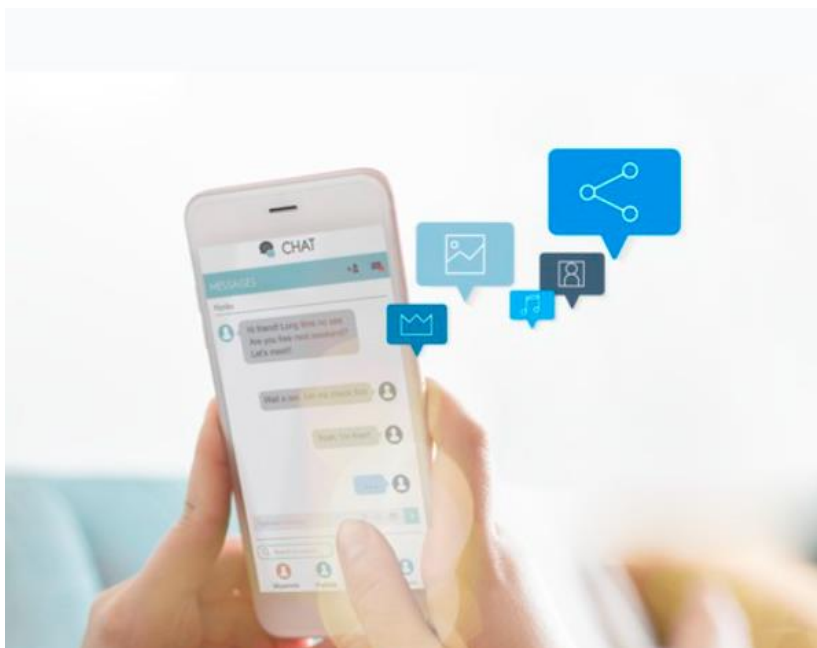


[www.vidaplena.fi.cr](http://www.vidaplena.fi.cr)  
Línea telefónica gratuita: 800-8482667  
Correo electrónico: [afiliado@vidaplena.fi.cr](mailto:afiliado@vidaplena.fi.cr)

crear contenido, compartirlo y acceder a él de manera muy rápida por redes sociales como Facebook y Twitter, blogs, sitios web y más.

Cada año aumenta la importancia de las redes sociales como primera fuente de información, pasando por encima de los medios tradicionales como radio y televisión.

La credibilidad de la información se ve influenciada ya no solo por el medio que la publica, sino también por quienes la comparten. Si un amigo comparte la noticia con otros amigos, es probable que todos la crean confiable; de la misma manera, existen líderes de opinión, que son personas con una influencia en ciertos grupos, en los cuales poseen una voz que sobresale de las demás. Estos líderes de opinión tienen cercanía a los medios de comunicación y su condición permite que sus seguidores les otorguen credibilidad, por lo que no se cuestiona de donde se obtiene la información.



La creación y reproducción de noticias falsas ha sido una constante en los medios sociales en los últimos años. A las noticias falsas se les considera las culpables, entre otras cosas, de la polarización actual de la sociedad.

Las consecuencias de las noticias falsas o inexactas no se limitan únicamente a la desinformación, sino que muchas veces puede afectar de manera directa en la salud y vida de las personas, así como en el espacio político.

## ¿Por qué algunas personas creen más fácilmente en las noticias falsas?

Existen personas que prefieren dar crédito a la desinformación y teorías conspirativas, debido a sus propias posturas, es decir, cuando se tienen actitudes o imágenes preconcebidas del “enemigo”, se tiende a creer en los mitos conspirativos. Cuando decimos “enemigo” puede ser por ejemplo el gobierno, las vacunas, grupos activistas, etc.

Como en las redes sociales existen miles de ofertas en líneas informativas que confirman la propia opinión, estas personas tienden a consumir sólo la información que les justifique su pensamiento, creando una especie de universo paralelo, donde solo su realidad cuenta.



Margarita Salas Guzman, comunicadora y psicóloga expresó en un estudio de la Universidad de Costa Rica que el mayor peligro de las noticias falsas o engañosas recae en el imaginario colectivo al dar por sentado como verdad toda información que como usuarios topamos en las redes sociales. “Lo que sucede con las noticias falsas es que las personas las consumen, las creen y en adelante manejan al mundo como si fuera así”



Personas que han sufrido grandes crisis en sus vidas o que incluso han perdido el control de ellas, son muy vulnerables a las noticias falsas, ya que creer en algo, aunque sea falso, les devuelve cierta seguridad. Así que además se esfuerzan por convencer a otras personas, porque si alguien más cree lo mismo se sentirán confirmados.

### ¿Cómo no caer en la trampa de las noticias falsas?

La periodista costarricense Any Pérez recomienda varios aspectos a tomar en cuenta al leer una noticia divulgada en redes sociales. En primer lugar revisar el nombre de la página que la compartió: ¿Es conocida? ¿Es confiable? ¿Quién es el director de este medio de comunicación? De ser una fuente confiable, debe facilitar la información de contacto como el correo electrónico o el número de teléfono.



### ¿Y si la información llega por whatsapp?

- ❖ No comparta nada en automático. Podría estar contribuyendo a generar una cadena de desinformación.
- ❖ Revise la fuente. Es importante estar seguro de su confiabilidad, si es un link el enlace debe contener todas las especificaciones de sitio seguro, cada vez es más común que nos engañen con sitios web falsos.
- ❖ Si es un audio, mejor no lo comparta si usted no conoce a la persona que habla ni la fuente que lo grabó. Igualmente, si es un video.
- ❖ Confirme la información con los sitios oficiales

Al final lo mejor es SIEMPRE acudir a validar la información con la fuente original.

Por ejemplo: si la información que le comparten dice “El presidente dijo hoy en conferencia de prensa”... pues lo mejor es ir a buscar la transmisión original de la conferencia de prensa, incluso confirmar que realmente ocurrió.

Si la noticia que recibió o leyó indica información de un tercero, es decir que a usted le indican información sobre otro y le genera dudas, mejor consúltelas directamente con la fuente, no con el que le informó.

Como sociedad es muy importante aprender a distinguir la información que es confiable de la que no lo es y cada uno debe ser responsable de lo que comparte.



En Vida Plena, nos gusta informar con claridad a nuestros afiliados, si usted tiene alguna consulta, si le llega alguna información sobre nosotros, corrobórela por cualquiera de nuestros medios de atención. Siempre tendremos la disposición de conversar

sobre cualquier tema relacionado a nuestro trabajo y sus fondos de pensión complementaria.

Línea gratuita 800 848 2667

WhatsApp 8314 2075

Chat en sitio web: [www.vidaplena.fi.cr](http://www.vidaplena.fi.cr)

Correo: [afiliado@vidaplena.fi.cr](mailto:afiliado@vidaplena.fi.cr)

20  
AÑOS

VIDA PLENA  
Operadora de Pensiones



[www.vidaplena.fi.cr](http://www.vidaplena.fi.cr)  
Línea telefónica gratuita: 800-8482667  
Correo electrónico: [afiliado@vidaplena.fi.cr](mailto:afiliado@vidaplena.fi.cr)

# Los fondos de pensiones son inversiones a largo plazo, ¿eso qué significa?



Una inversión a largo plazo es aquella que se mantiene por periodos superiores a los 18 meses, sin embargo el horizonte en algunas situaciones puede ser mucho mayor.

Tal es el caso de los fondos de jubilación. Éstos son un claro ejemplo de inversiones, cuyo objetivo está en vistas de lograr la mejor jubilación posible y por lo tanto el tiempo debe ser bien aprovechado.

El ahorrante promedio de los fondos de pensiones complementarios, deberá esperar alrededor de 25 años para recibir de vuelta sus ahorros en forma de pensión.

## Características de las inversiones a largo plazo

- El objetivo es conseguir la mayor rentabilidad posible paralelo a que se construye una inversión sólida, constante y sin grandes oscilaciones.
- Siendo inversiones con un amplio horizonte temporal se debe minimizar el riesgo. Las inversiones a largo plazo, por lo tanto, deben estar planteadas bajo un perfil conservador o moderado. Deben ser inversiones estables, para que puedan perdurar en el tiempo sin sufrir graves daños.

- El tiempo diluye los efectos de la volatilidad (eventos de corto plazo). En un lapso tan grande de inversión, es de esperar que sucedan



eventos políticos, sociales y económicos tanto en el país como a nivel mundial, que impacten en las economías y por ende afecten las rentabilidades de los fondos en un momento específico. Sin embargo, la recuperación suele darse con el tiempo y se vuelve a retomar la rentabilidad histórica.

- La rentabilidad histórica mide la rentabilidad de largo plazo. La rentabilidad anual la de doce meses.
- La rentabilidad histórica tiene más sentido que la rentabilidad anual. La rentabilidad histórica al día de hoy, demuestra qué tan bien ha administrado los fondos su operadora en los años que tiene de estar constituido el fondo.



- Los objetivos estratégicos de la operadora Vida Plena se concentran en tasas de largo plazo, en este caso, en tasa histórica y la buena gestión en la administración de los fondos permitirá salir airoso de ciertos periodos de pérdidas.

Por estas razones es que Vida Plena promovemos en nuestros afiliados que valoren la rentabilidad histórica y la exposición al riesgo de esta operadora, a lo largo de 20 años. Pueden revisar en la página de la Supen, ahí están actualizados los datos reales de Vida Plena y las otras operadoras.



20  
AÑOS

**VIDA PLENA**  
Operadora de Pensiones



[www.vidaplena.fi.cr](http://www.vidaplena.fi.cr)  
Línea telefónica gratuita: 800-8482667  
Correo electrónico: [afiliado@vidaplena.fi.cr](mailto:afiliado@vidaplena.fi.cr)